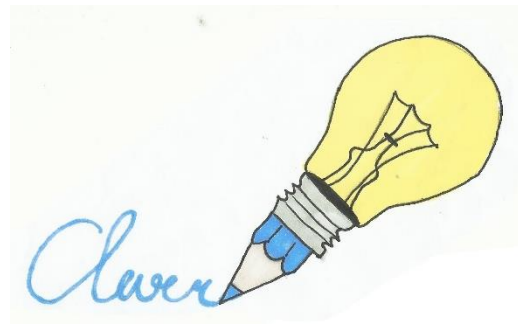


Hort und GTS

CLEVER



Name der Einrichtung:	Clever
Adresse:	Schulstraße 20, 9311 Kraig
Öffnungszeiten:	11.00-17.00
Pädagogische Leitung:	Mag. (FH) Peretta Martina
E-Mail:	clever@kindernest.or.at
Telefonnummer:	0676/88987218
Schwerpunkte:	Förderung sozialer Kompetenzen Bewegungserziehung Gewaltfreie Kommunikation

